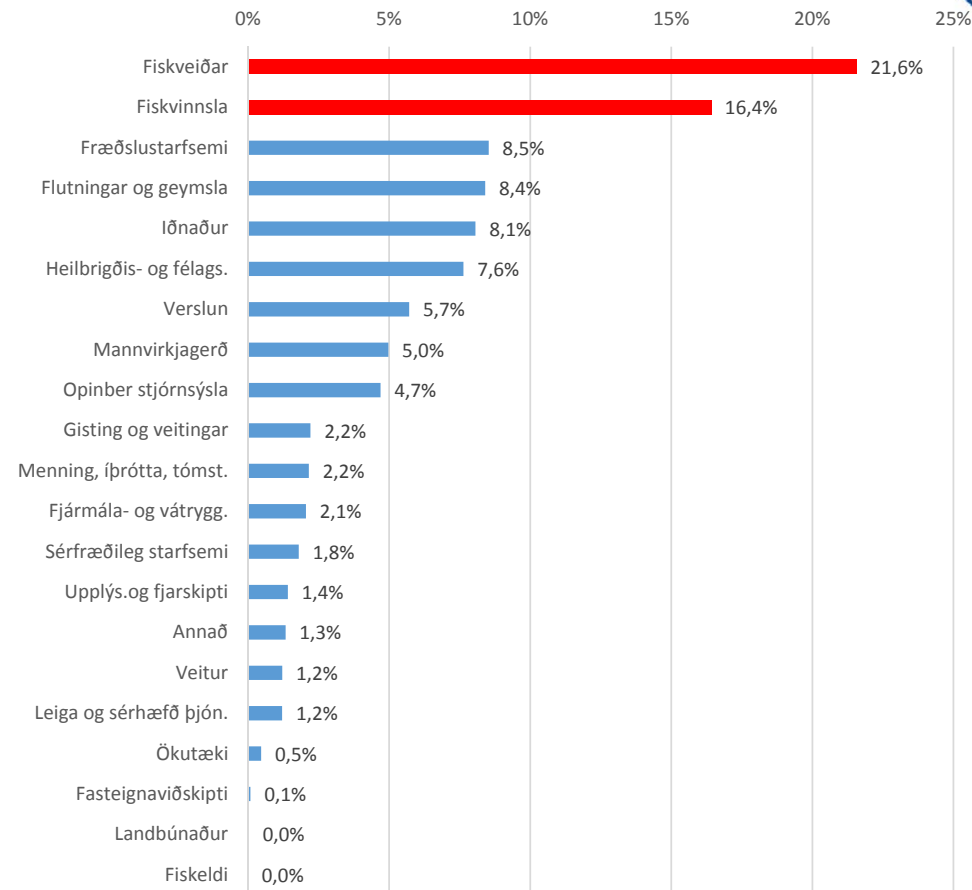
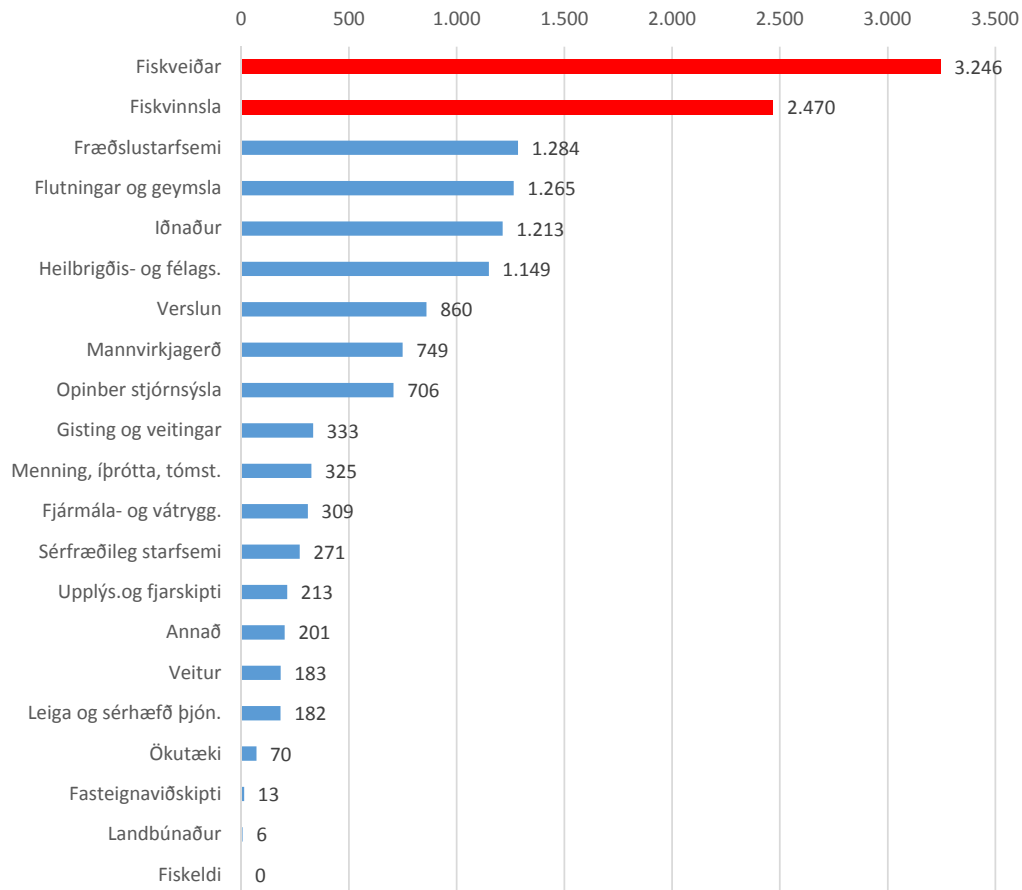


Loðnubrestur í Eyjum



Íris Róbertsdóttir
Bæjarstjóri Vestmannaeyjabæjar
26. mars 2019

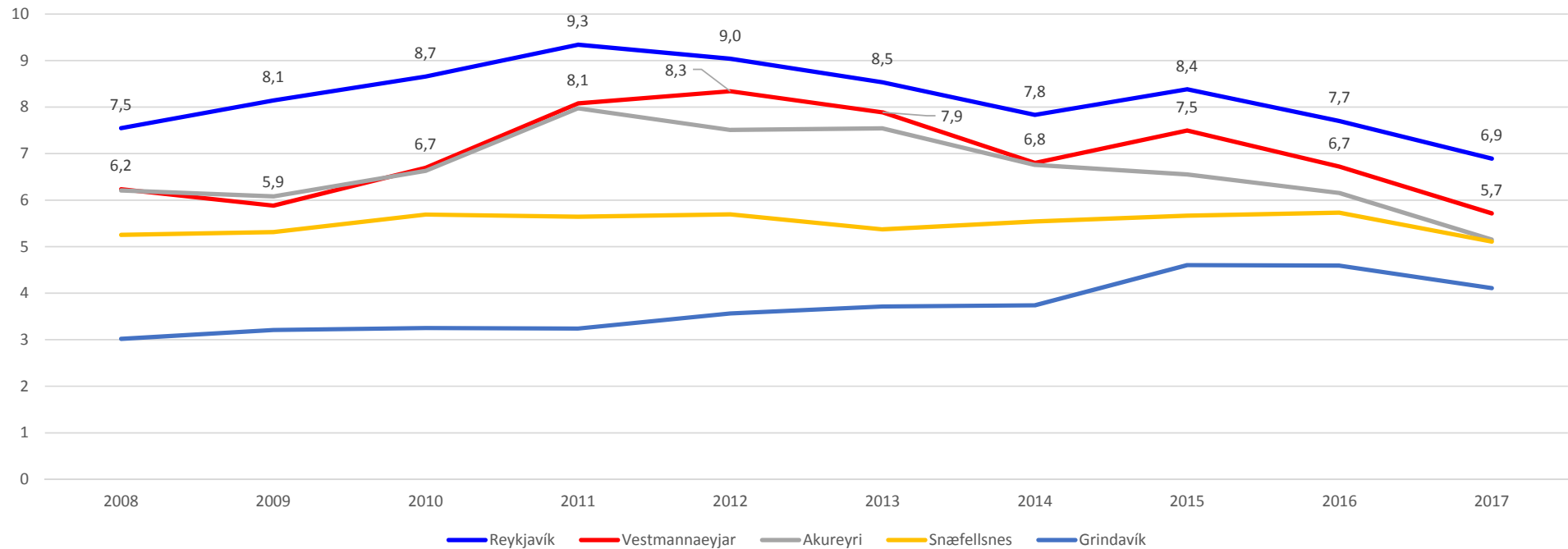
Launatekjur í Eyjum 2017 – skipting atvinnugr.





Vestmannaeyjar stórar í sjávarútvegi

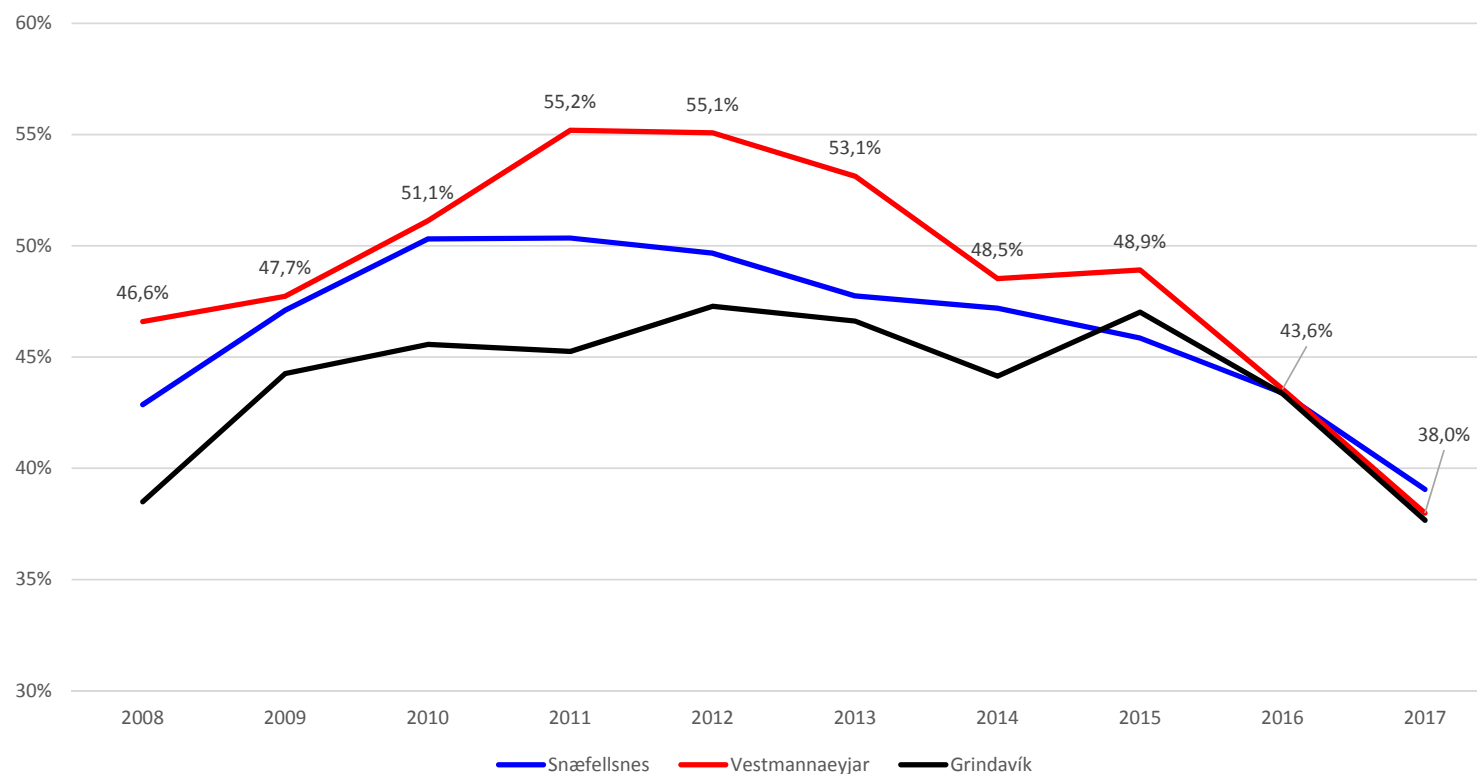
Atvinnutekjur af veiðum og vinnslu. 2008 - 2017. 5 stærstu sveitarfélögin.
(Milljarðar. kr.)



Vægi sjávarútvegs minnkar í Eyjum



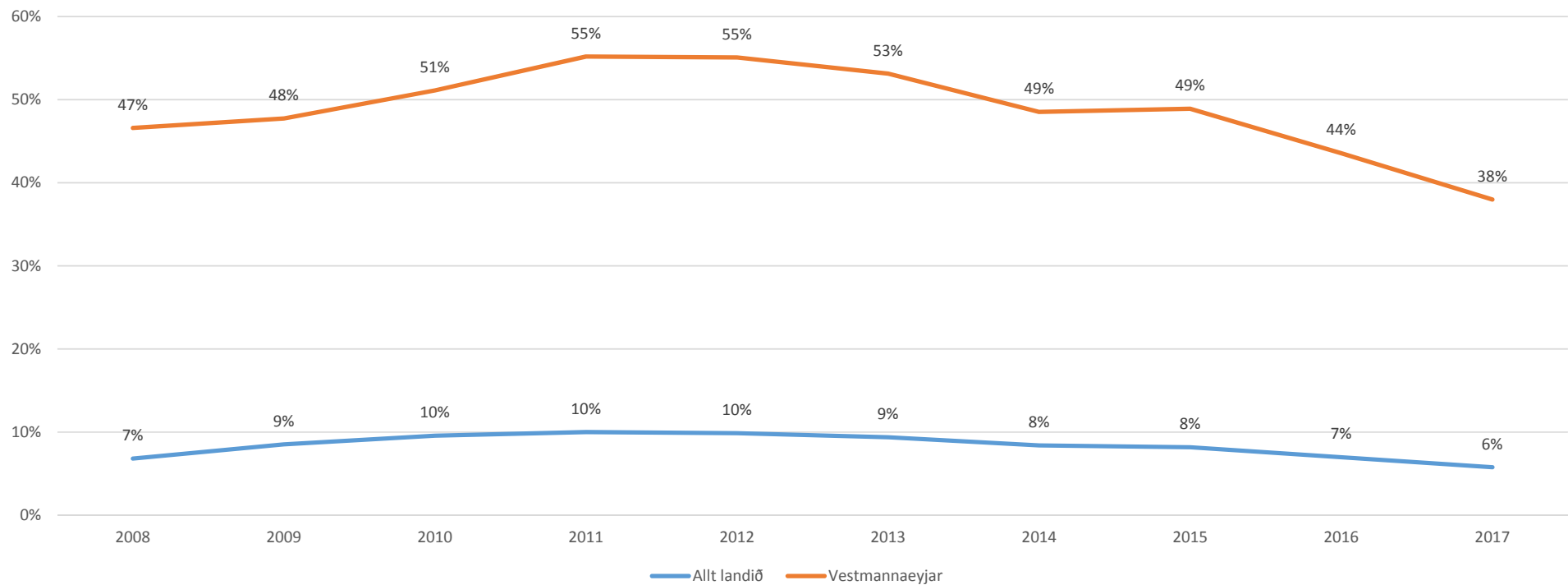
Hlutfall atvinnutekna af veiðum og vinnslu eftir sveitarfélögum. + 30%. 2008 - 2017



Eyjar og Ísland – Veiðar og vinnsla



Hlutfall veiða og vinnslu af atvinnutekjum 2008 - 2017





Áhrifin á sveitarfélagið

Bein áhrif á sveitarfélagið

- Tæplega 100 milljónir kr. tapaðar útsvarstekjur hjá bæjarsjóði.
- Um 40 milljónir kr. í tekjutap hjá hafnarsjóði.
- Ekki ástæða til að taka upp tekjubátt fjárhagsáætlunar 2019 að svo stöddu.
- Tekjubátturinn er ávallt varlega áætlaður, en ekki er svigrúm fyrir fleiri áföll án þess að taka upp fjárhagsáætlunina.

Tapið nemur 4,2% af útsvarstekjum 2018, en 8,3 % af tekjum hafnarinnar 2018.

Áhrifin á starfmenn



- Á bak við þessar tölur eru fjölskyldur.
- Tæplega 200 manns í landi starfa í og við loðnuvinnslu.
- Um 85 sjómenn starfa hjá þeim þremur fyrirtækjum sem úthlutað hefur verið aflaheimildum fyrir loðnu hér í Eyjum.

Áhrifin á heimilin



- Loðnubresturinn hefur bein áhrif á rúmlega 280 heimili.
- Það eru um 16% heimila í Vestmannaeyjum.
- Um er að ræða 620 milljóna kr. tekjutap hjá þessum fjölskyldum.



Áhrifin á samfélagið

- Hugtakið vertíð er notað með öðrum hætti nú en áður.
- Þessar fjölskyldur treysta á loðnuvertíðina.
- Áhrifin hríslast um allt samfélagið. Loðnubresturinn hefur óbein áhrif á fyrirtækin, sveitarfélagið og fjölskyldur í Eyjum.
- Hve mikil eru heildaráhrifin á samfélagið í Eyjum þegar það verður loðnubrestur?



Áhrifin á samfélagið allt

- Við vitum það ekki. Við vitum að áhrifin eru mikil en ekki hversu mikil.
- Hvað er til ráða?
- Nauðsynlegt að greina hver heildaráhrifin af loðnubresti eru fyrir samfélag eins og Vestmannaeyjar.
- Mikilvægt að sveitarfélagið örví fjárfestingu/framkvæmdir á tímum samdráttar.

Áhrifin inn í framtíðina

